

Haustyp: C 175

Erdgeschoss

Zahlen + Fakten:

Netto-Grundfläche n. DIN 277:

Erdgeschoss	90.5 m ²
Dachgeschoss	84.3 m ²
Gesamt	174.8 m ²

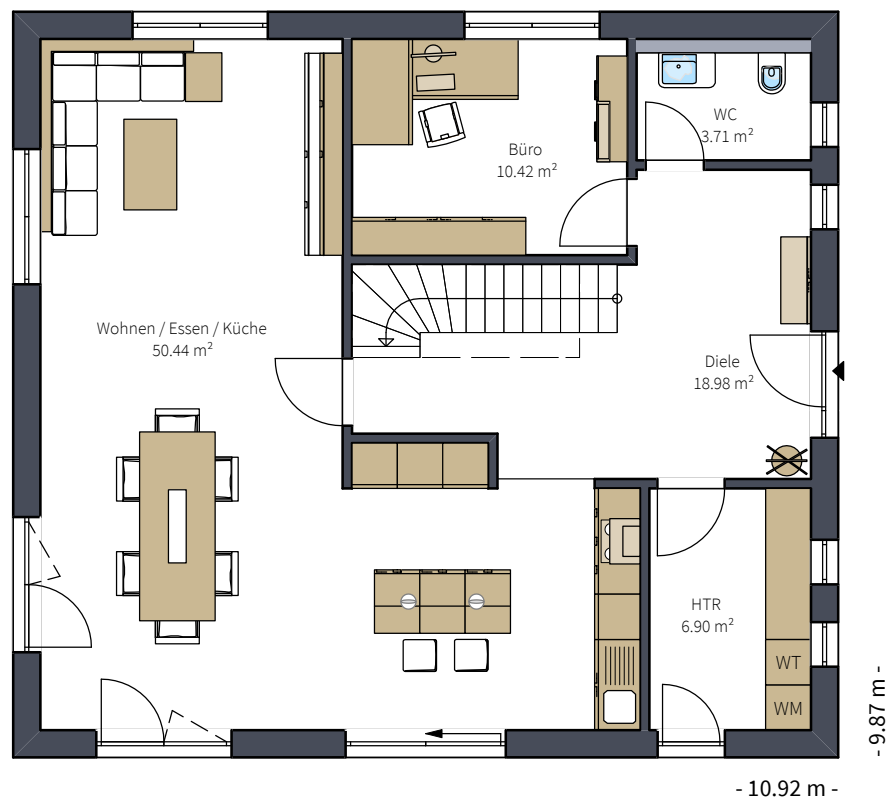
Abmessungen:

Haus (LxB)	10.92 m ² x 9.87 m ²
bebaute Fläche	107.8 m ²

Dachform 40° Satteldach

Kontakt:

Hemme Haus GmbH + Co.KG
Tel.: +49 6101 984 66 44
Mail: info@hemme-haus.de



Haustyp: C 175

Dachgeschoss

Zahlen + Fakten:

Netto-Grundfläche n. DIN 277:

Erdgeschoss	90.5 m ²
Dachgeschoss	84.3 m ²
Gesamt	174.8 m ²

Abmessungen:

Haus (LxB)	10.92 m ² x 9.87 m ²
bebaute Fläche	107.8 m ²

Dachform 40° Satteldach

Kontakt:

Hemme Haus GmbH + Co.KG

Tel.: +49 6101 984 66 44

Mail: info@hemme-haus.de

