

Haustyp: G 120

Erdgeschoss

Zahlen + Fakten:

Netto-Grundfläche n. DIN 277:

Erdgeschoss	46.7 m ²
Obergeschoss	42.1 m ²
Dachgeschoss	32.0 m ²
Gesamt	120.7 m ²

Abmessungen:

Haus (LxB)	7.455 m x 7.455 m
bebaute Fläche	55.6 m ²

Dachform 25° Walmdach

Kontakt:

Hemme Haus GmbH + Co.KG

Tel.: +49 6101 984 66 44

Mail: info@hemme-haus.de



Haustyp: G 120

Obergeschoss

Zahlen + Fakten:

Netto-Grundfläche n. DIN 277:

Erdgeschoss	46.7 m ²
Obergeschoss	42.1 m ²
Dachgeschoss	32.0 m ²
Gesamt	120.7 m ²

Abmessungen:

Haus (LxB)	7.455 m x 7.455 m
bebaute Fläche	55.6 m ²

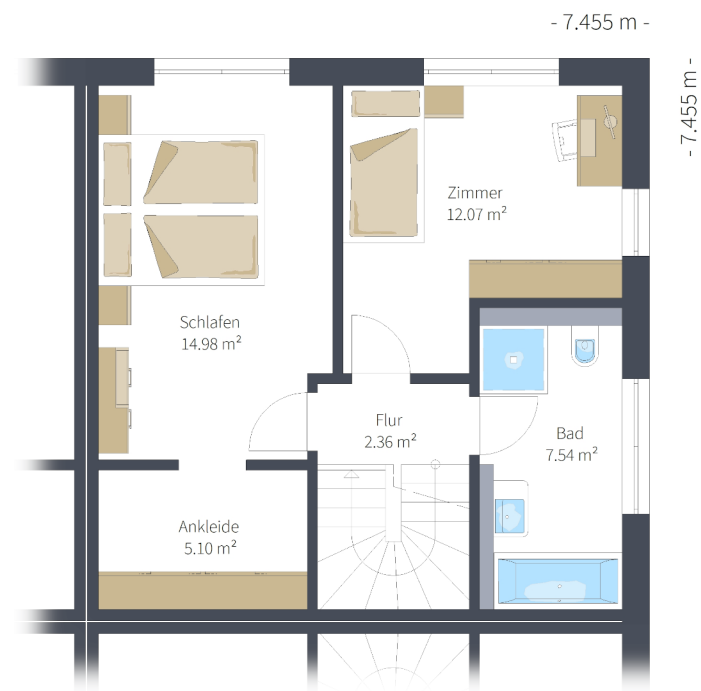
Dachform 25° Walmdach

Kontakt:

Hemme Haus GmbH + Co.KG

Tel.: +49 6101 984 66 44

Mail: info@hemme-haus.de



Haustyp: G 120

Dachgeschoss

Zahlen + Fakten:

Netto-Grundfläche n. DIN 277:

Erdgeschoss	46.7 m ²
Obergeschoss	42.1 m ²
Dachgeschoss	32.0 m ²
Gesamt	120.7 m ²

Abmessungen:

Haus (LxB)	7.455 m x 7.455 m
bebaute Fläche	55.6 m ²

Dachform 25° Walmdach

Kontakt:

Hemme Haus GmbH + Co.KG

Tel.: +49 6101 984 66 44

Mail: info@hemme-haus.de

