

## Haustyp: C 163

Erdgeschoss

### Zahlen + Fakten:

Netto-Grundfläche n. DIN 277:

Erdgeschoss	83.8 m <sup>2</sup>
Obergeschoss	79.2 m <sup>2</sup>
Gesamt	163.0 m <sup>2</sup>

### Abmessungen:

Haus (LxB)	12.40 m x 8.25 m
bebaute Fläche	102.3 m <sup>2</sup>

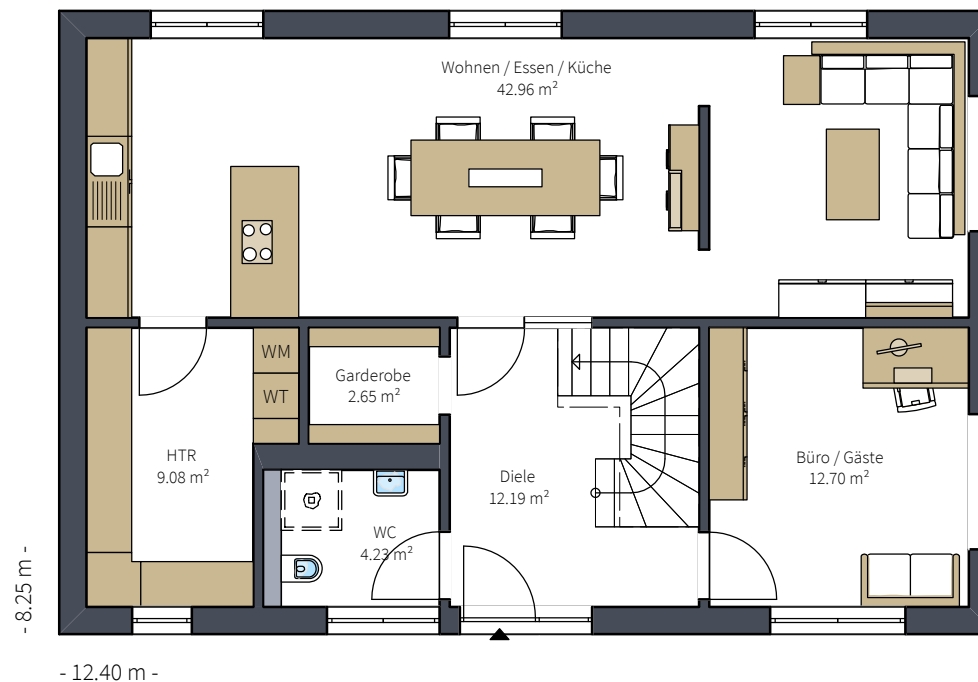
Dachform 25° Satteldach

### Kontakt:

Hemme Haus GmbH + Co.KG

Tel.: +49 6101 984 66 44

Mail: [info@hemme-haus.de](mailto:info@hemme-haus.de)



## Haustyp: C 163

Obergeschoss 1

### Zahlen + Fakten:

Netto-Grundfläche n. DIN 277:

Erdgeschoss	83.8 m <sup>2</sup>
Obergeschoss	79.2 m <sup>2</sup>
Gesamt	163.0 m <sup>2</sup>

### Abmessungen:

Haus (LxB)	12.40 m x 8.25 m
bebaute Fläche	102.3 m <sup>2</sup>

Dachform 25° Satteldach

### Kontakt:

Hemme Haus GmbH + Co.KG

Tel.: +49 6101 984 66 44

Mail: [info@hemme-haus.de](mailto:info@hemme-haus.de)

