

## Haustyp: C 155

Erdgeschoss

### Zahlen + Fakten:

Netto-Grundfläche n. DIN 277:

Erdgeschoss	79.4 m <sup>2</sup>
Dachgeschoss	75.2 m <sup>2</sup>
Gesamt	154.6 m <sup>2</sup>

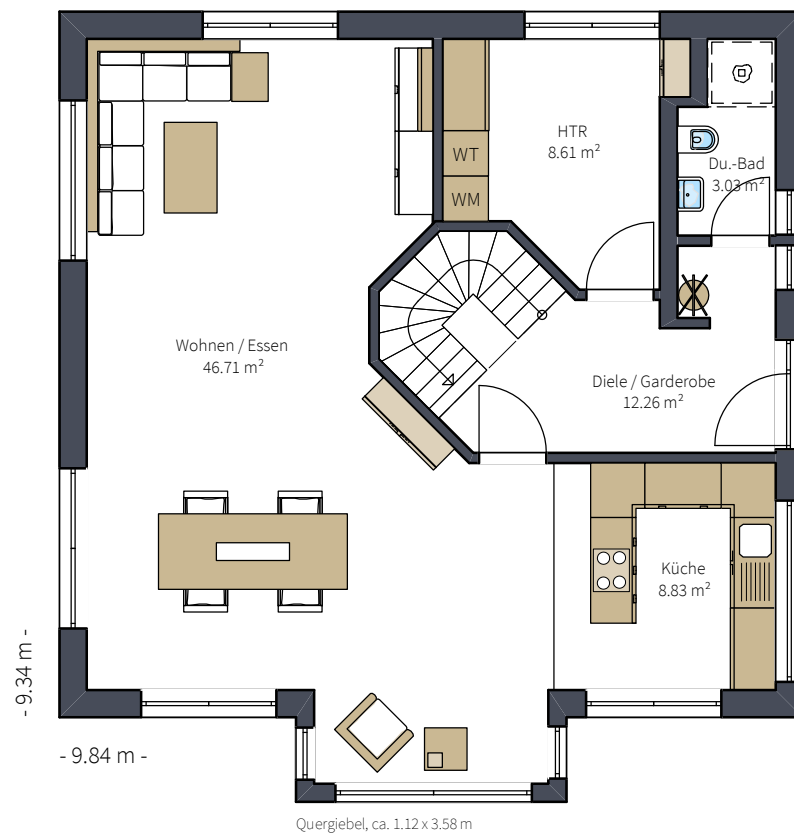
### Abmessungen:

Haus (LxB)	9.84 m x 9.34 m
Anbau (LxB)	1.12 m x 3.58 m
bebaute Fläche	91.9 m <sup>2</sup>

Dachform 40 Satteldach

### Kontakt:

Hemme Haus GmbH + Co.KG  
Tel.: +49 6101 984 66 44  
Mail: [info@hemme-haus.de](mailto:info@hemme-haus.de)



## Haustyp: C 155

Dachgeschoss

### Zahlen + Fakten:

Netto-Grundfläche n. DIN 277:

Erdgeschoss	79.4 m <sup>2</sup>
Dachgeschoss	75.2 m <sup>2</sup>
Gesamt	154.6 m <sup>2</sup>

### Abmessungen:

Haus (LxB)	9.84 m x 9.34 m
Anbau (LxB)	1.12 m x 3.58 m
bebaute Fläche	91.9 m <sup>2</sup>

Dachform 40 Satteldach

### Kontakt:

Hemme Haus GmbH + Co.KG  
Tel.: +49 6101 984 66 44  
Mail: [info@hemme-haus.de](mailto:info@hemme-haus.de)

