

## Haustyp: C 143

Erdgeschoss

### Zahlen + Fakten:

Netto-Grundfläche n. DIN 277:

Erdgeschoss	77.4 m <sup>2</sup>
Dachgeschoss	65.9 m <sup>2</sup>
Gesamt	143.3 m <sup>2</sup>

### Abmessungen:

Haus (LxB)	9.88 m x 8.72 m
Anbau (LxB)	1.55 m x 4.98 m
bebaute Fläche	93.9 m <sup>2</sup>

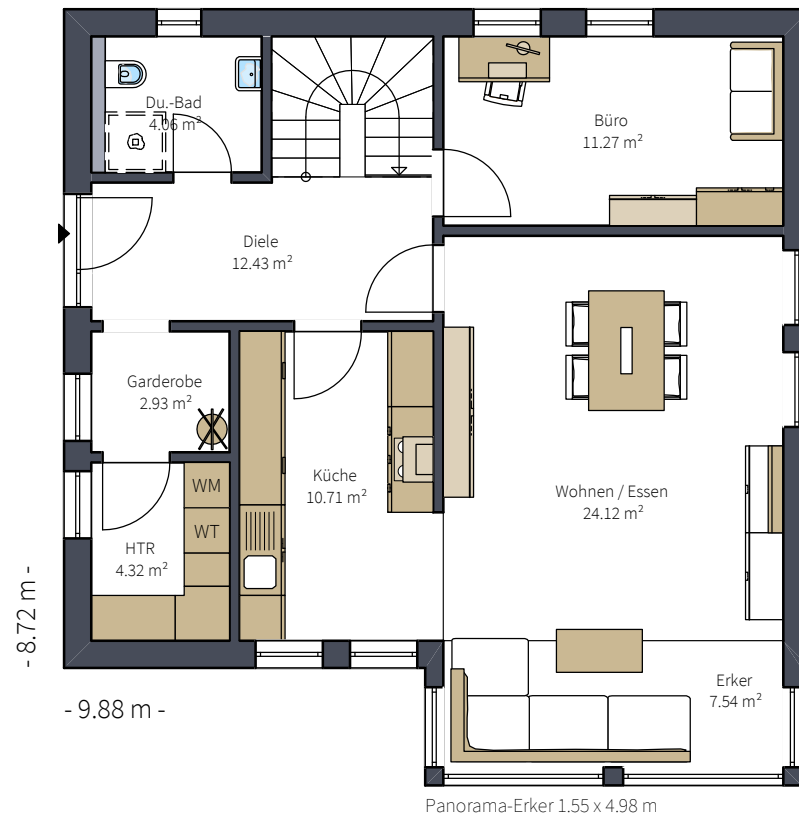
Dachform 40° Satteldach

### Kontakt:

Hemme Haus GmbH + Co.KG

Tel.: +49 6101 984 66 44

Mail: [info@hemme-haus.de](mailto:info@hemme-haus.de)



## Haustyp: C 143

Dachgeschoss

### Zahlen + Fakten:

Netto-Grundfläche n. DIN 277:

Erdgeschoss	77.4 m <sup>2</sup>
Dachgeschoss	65.9 m <sup>2</sup>
Gesamt	143.3 m <sup>2</sup>

### Abmessungen:

Haus (LxB)	9.88 m x 8.72 m
Anbau (LxB)	1.55 m x 4.98 m
bebaute Fläche	93.9 m <sup>2</sup>

Dachform 40° Satteldach

### Kontakt:

Hemme Haus GmbH + Co.KG

Tel.: +49 6101 984 66 44

Mail: [info@hemme-haus.de](mailto:info@hemme-haus.de)

