

## Haustyp: C 138

Erdgeschoss

### Zahlen + Fakten:

Netto-Grundfläche n. DIN 277:

Erdgeschoss	71.0 m <sup>2</sup>
Dachgeschoss	67.5 m <sup>2</sup>
Gesamt	138.5 m <sup>2</sup>

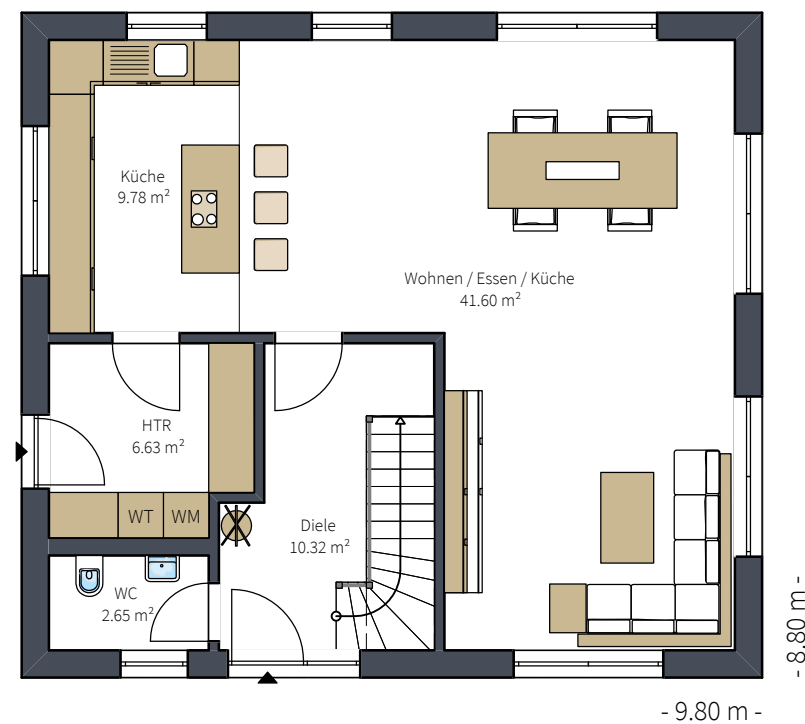
### Abmessungen:

Haus (LxB)	9.80 m x 8.80 m
bebaute Fläche	86.2 m <sup>2</sup>

Dachform 40° Satteldach

### Kontakt:

Hemme Haus GmbH + Co.KG  
Tel.: +49 6101 984 66 44  
Mail: [info@hemme-haus.de](mailto:info@hemme-haus.de)



## Haustyp: C 138

Dachgeschoss

### Zahlen + Fakten:

Netto-Grundfläche n. DIN 277:

Erdgeschoss	71.0 m <sup>2</sup>
Dachgeschoss	67.5 m <sup>2</sup>
Gesamt	138.5 m <sup>2</sup>

### Abmessungen:

Haus (LxB)	9.80 m x 8.80 m
bebaute Fläche	86.2 m <sup>2</sup>

Dachform 40° Satteldach

### Kontakt:

Hemme Haus GmbH + Co.KG

Tel.: +49 6101 984 66 44

Mail: [info@hemme-haus.de](mailto:info@hemme-haus.de)

