

## Haustyp: C 136

Erdgeschoss

### Zahlen + Fakten:

Netto-Grundfläche n. DIN 277:

Erdgeschoss	69.9 m <sup>2</sup>
Dachgeschoss	65.8 m <sup>2</sup>
Gesamt	135.7 m <sup>2</sup>

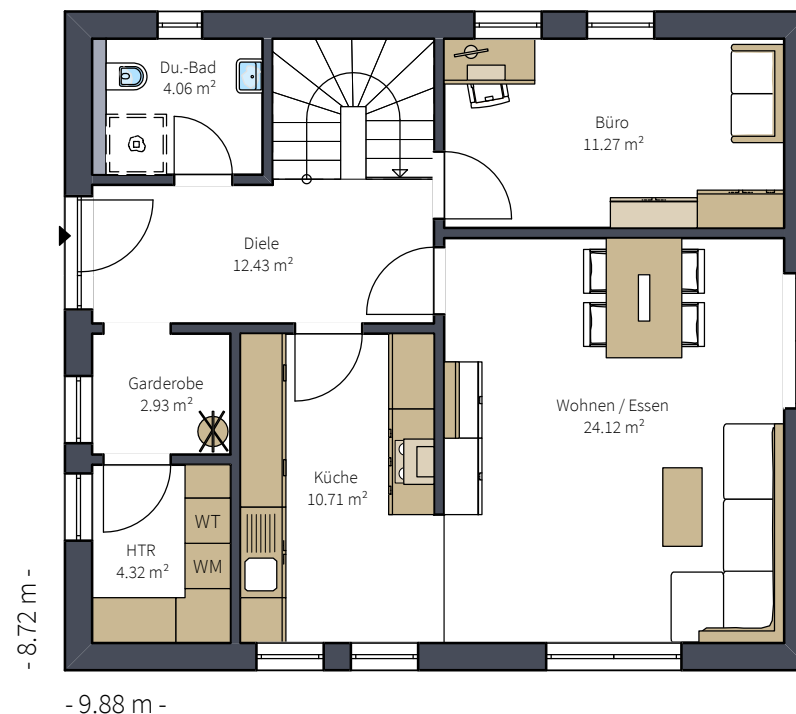
### Abmessungen:

Haus (LxB)	9.88 m x 8.72 m
bebaute Fläche	86.2 m <sup>2</sup>

Dachform 40° Satteldach

### Kontakt:

Hemme Haus GmbH + Co.KG  
Tel.: +49 6101 984 66 44  
Mail: [info@hemme-haus.de](mailto:info@hemme-haus.de)



## Haustyp: C 136

Dachgeschoss

### Zahlen + Fakten:

Netto-Grundfläche n. DIN 277:

Erdgeschoss	69.9 m <sup>2</sup>
Dachgeschoss	65.8 m <sup>2</sup>
Gesamt	135.7 m <sup>2</sup>

### Abmessungen:

Haus (LxB)	9.88 m x 8.72 m
bebaute Fläche	86.2 m <sup>2</sup>

Dachform 40° Satteldach

### Kontakt:

Hemme Haus GmbH + Co.KG

Tel.: +49 6101 984 66 44

Mail: [info@hemme-haus.de](mailto:info@hemme-haus.de)

