

Haustyp: C 123

Erdgeschoss

Zahlen + Fakten:

Netto-Grundfläche n. DIN 277:

Erdgeschoss	63.7 m ²
Dachgeschoss	59.8 m ²
Gesamt	123.5 m ²

Abmessungen:

Haus (LxB)	9.20 m x 8.50 m
bebaute Fläche	78.2 m ²

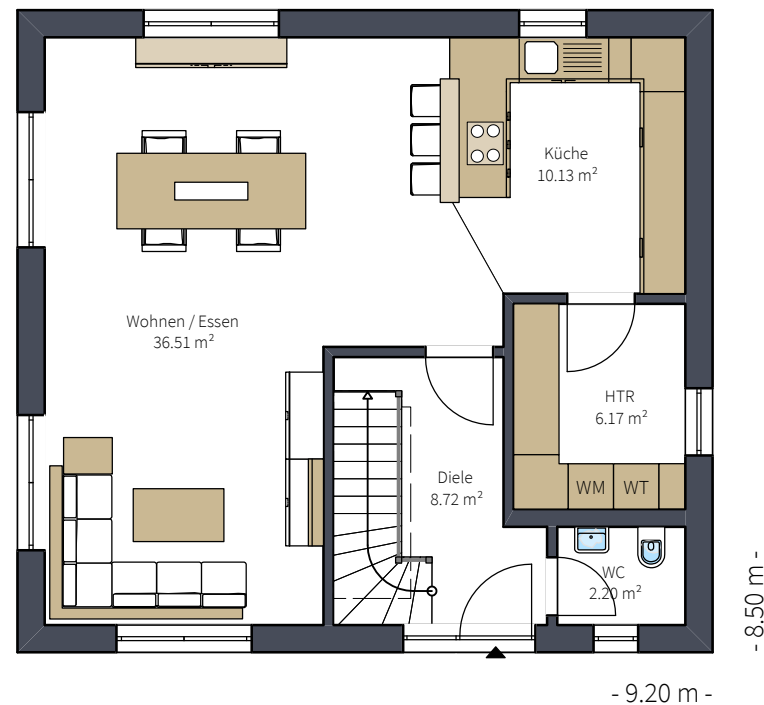
Dachform 40° Satteldach

Kontakt:

Hemme Haus GmbH + Co.KG

Tel.: +49 6101 984 66 44

Mail: info@hemme-haus.de



Haustyp: C 123

Dachgeschoss

Zahlen + Fakten:

Netto-Grundfläche n. DIN 277:

Erdgeschoss	63.7 m ²
Dachgeschoss	59.8 m ²
Gesamt	123.5 m ²

Abmessungen:

Haus (LxB)	9.20 m x 8.50 m
bebaute Fläche	78.2 m ²

Dachform 40° Satteldach

Kontakt:

Hemme Haus GmbH + Co.KG
Tel.: +49 6101 984 66 44
Mail: info@hemme-haus.de

